

2026

BOLETIM EPIDEMIOLÓGICO ARBOVIROSES



Semana 20

17/05/2026 a 23/05/2026

Dengue

Incidência Acumulada

73,71

Incidência Semana 20

5,11

Notificações Acumuladas

343

Casos Confirmados Acumulados

76

Casos Descartados Acumulados

170

Casos Graves Acumulados

0

Casos Prováveis Acumulados

173

Casos em Investigação Acumulados

97

Cenário até a data de publicação do informe

Internados

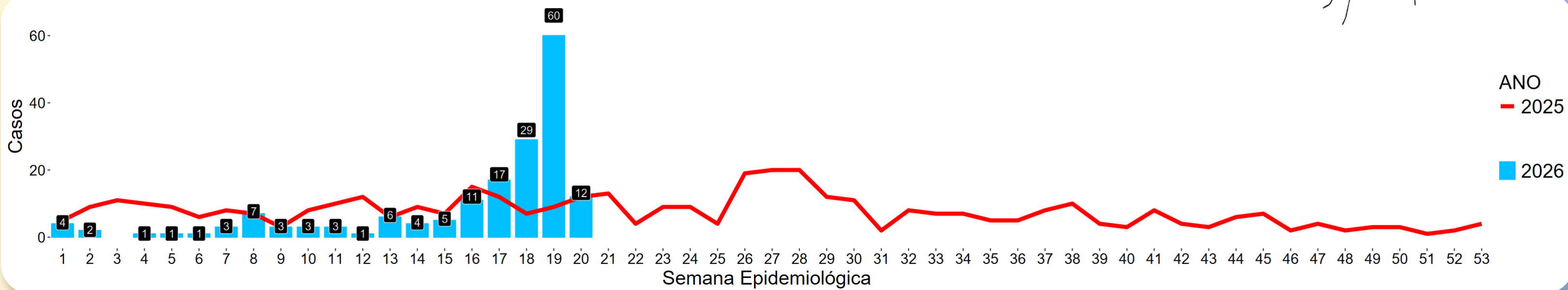
1

Óbitos do Ano

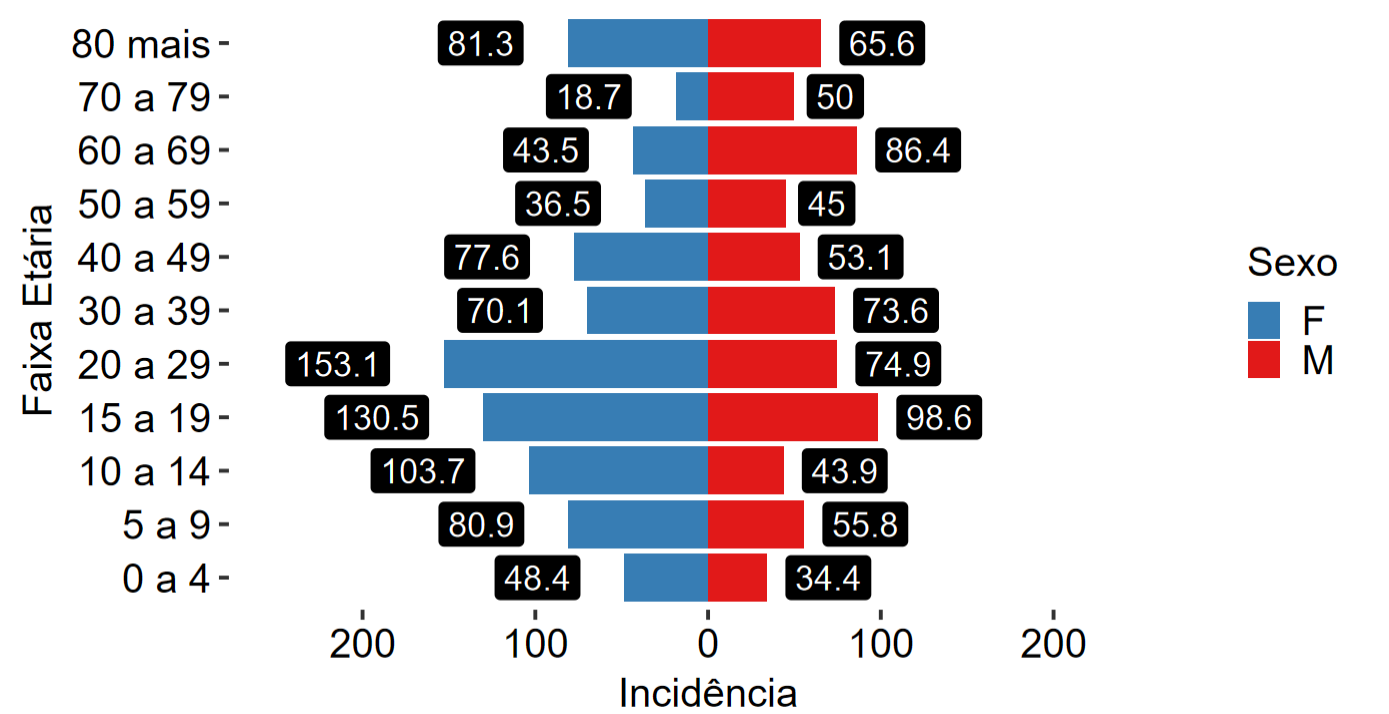
0

Dados sujeitos a alterações

Casos prováveis de Dengue por semana



Distribuição de incidência dos casos prováveis de Dengue



Casos prováveis de Dengue por mês

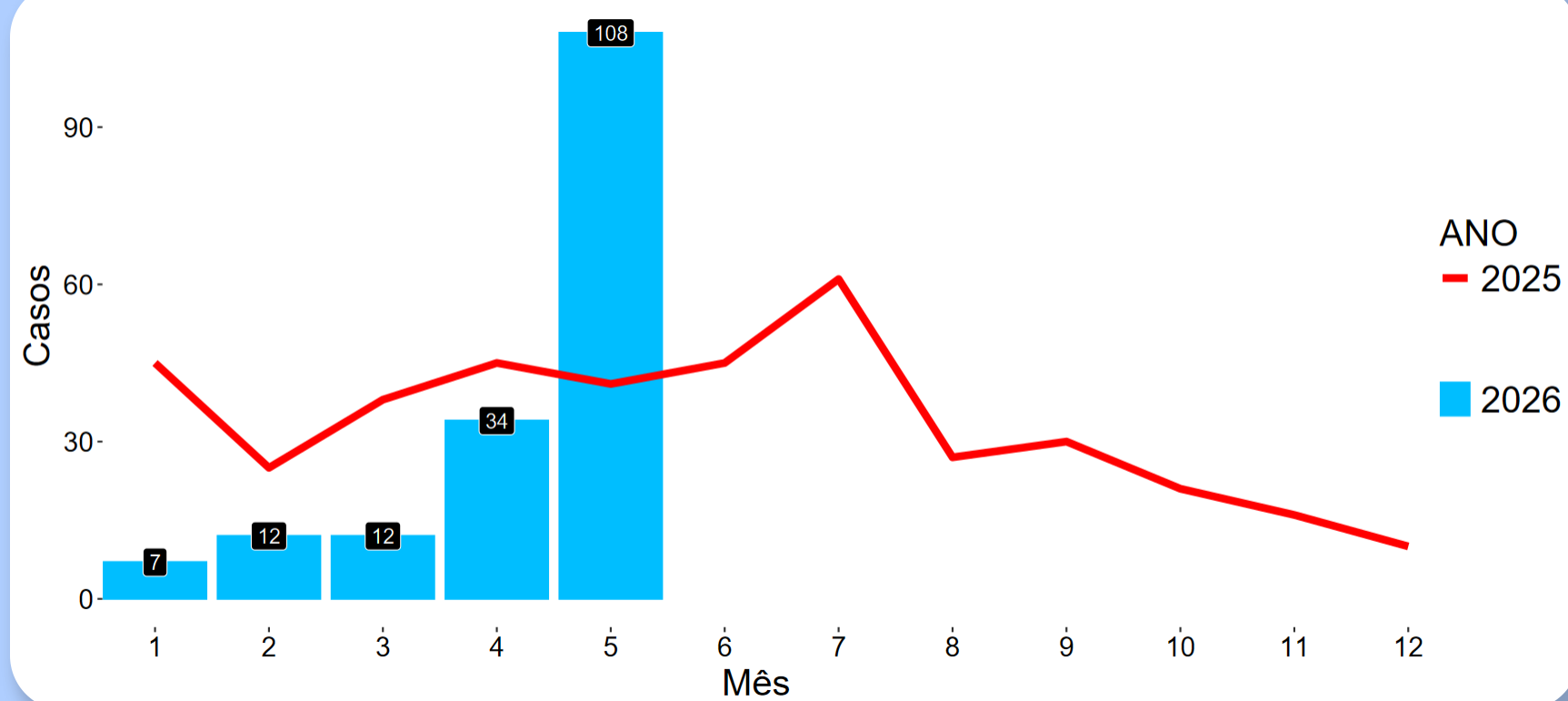
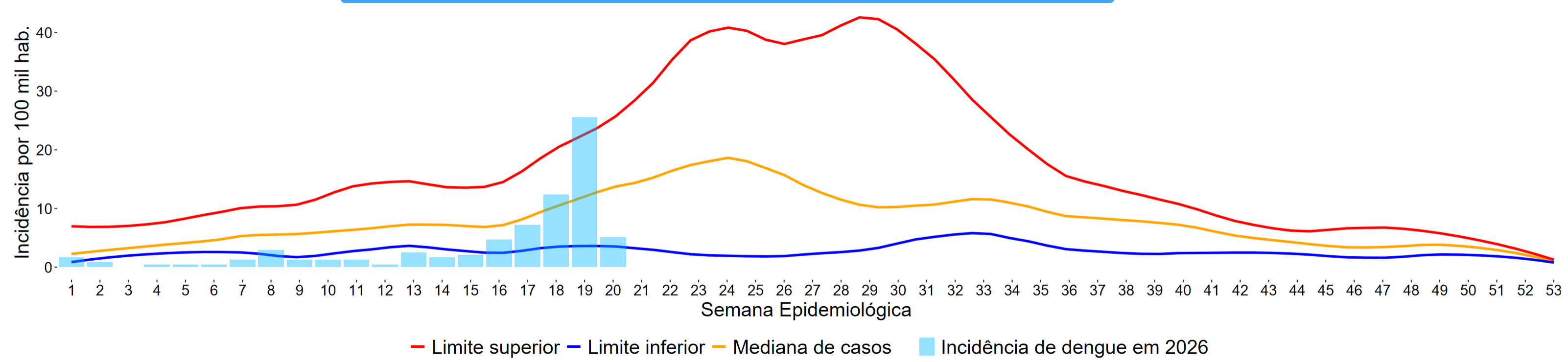
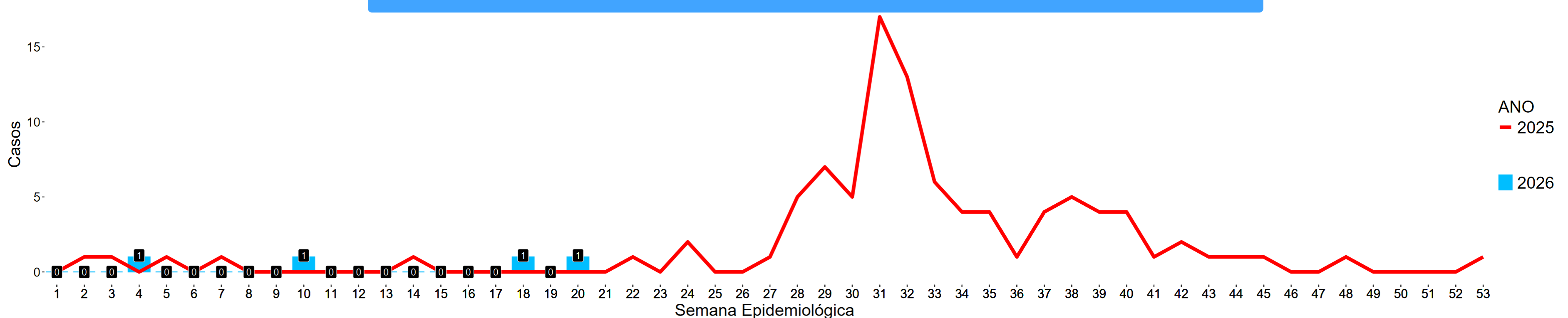


Diagrama de controle de Dengue



Distribuição de Chikungunya prováveis por SE dos sintomas



Distribuição de Zika prováveis por SE dos sintomas

