

2026

# BOLETIM EPIDEMIOLÓGICO ARBOVIROSES



Semana 19

10/05/2026 a 16/05/2026

## Dengue

Incidência Acumulada

69,45

Incidência Semana 19

12,78

Notificações Acumuladas

293

Casos Confirmados Acumulados

61

Casos Descartados Acumulados

130

Casos Graves Acumulados

0

Casos Prováveis Acumulados

163

Casos em Investigação Acumulados

102

Cenário até a data de publicação do informe

Internados

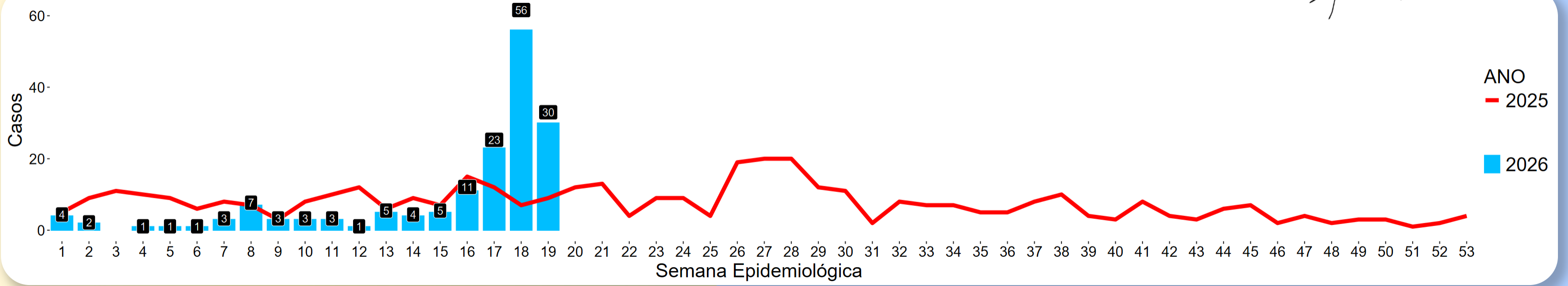
2

Óbitos do Ano

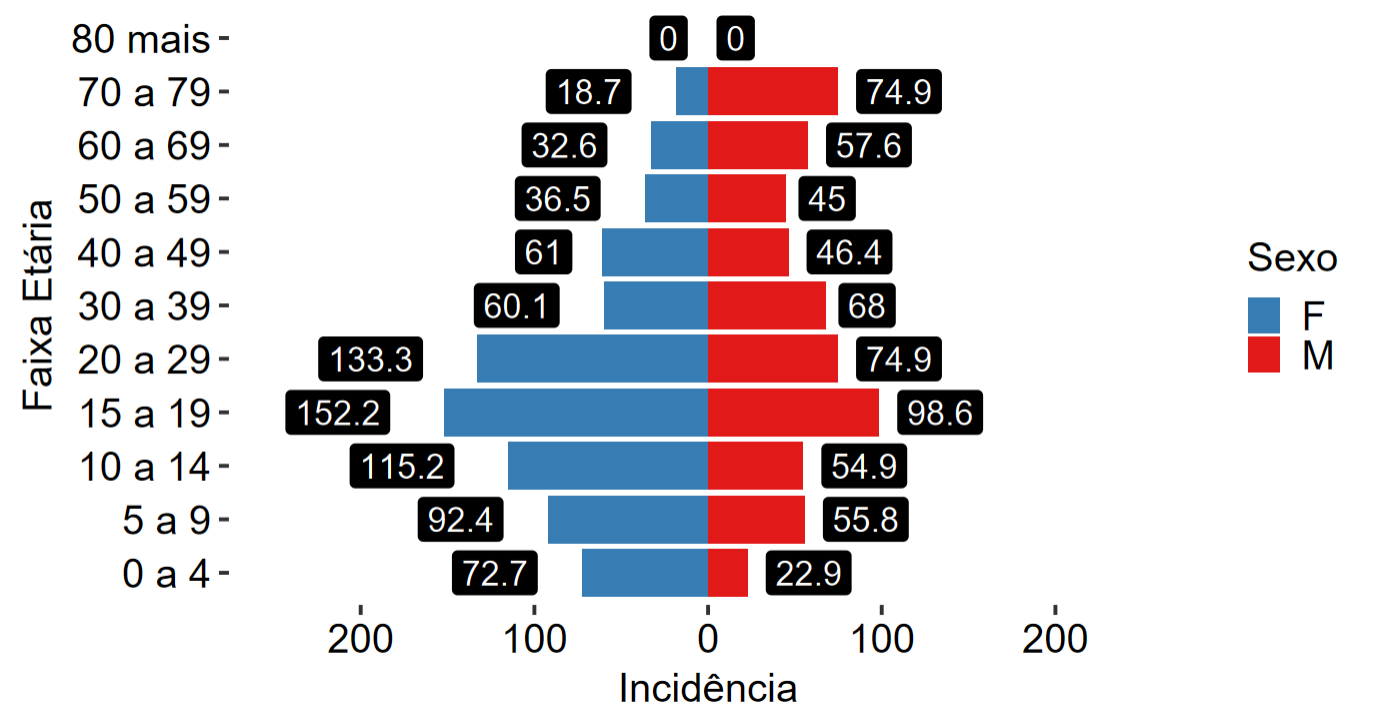
0

Dados sujeitos a alterações

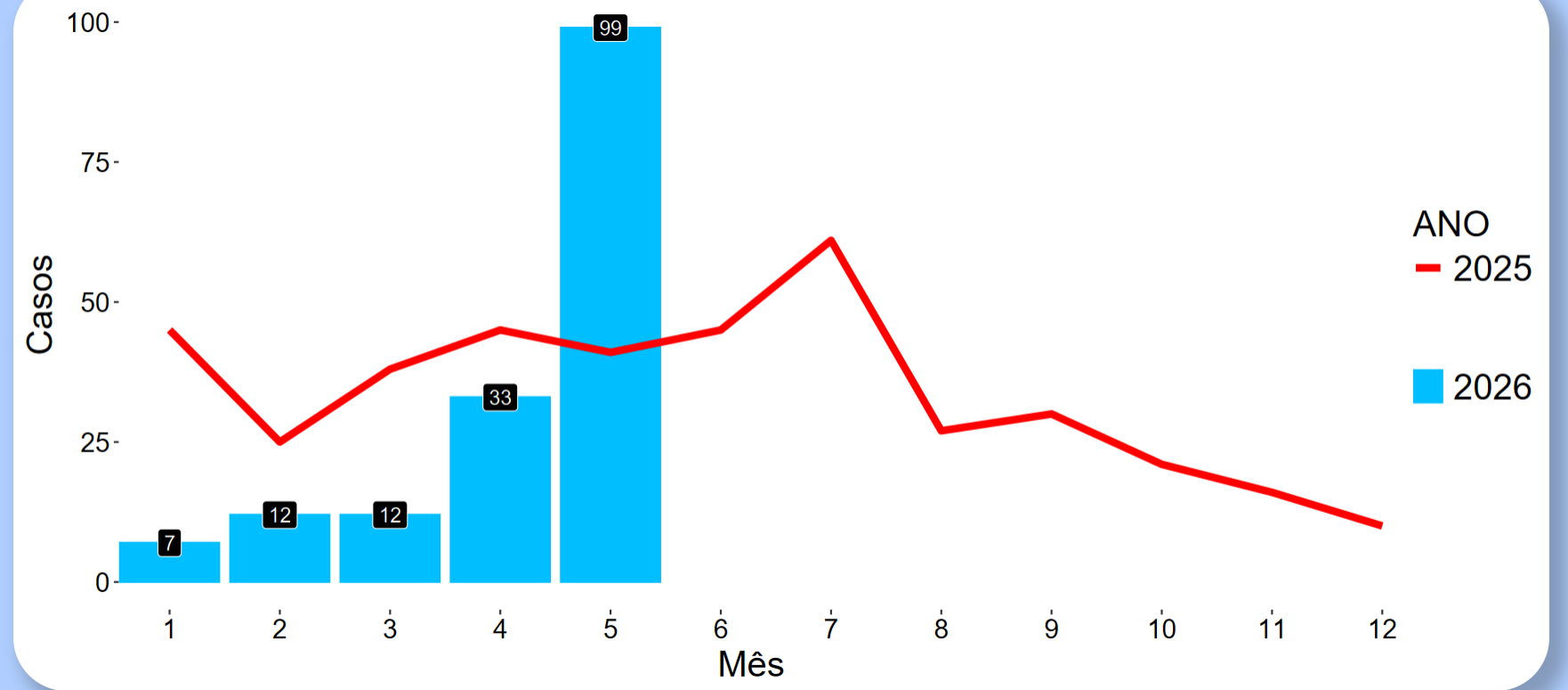
## Casos prováveis de Dengue por semana



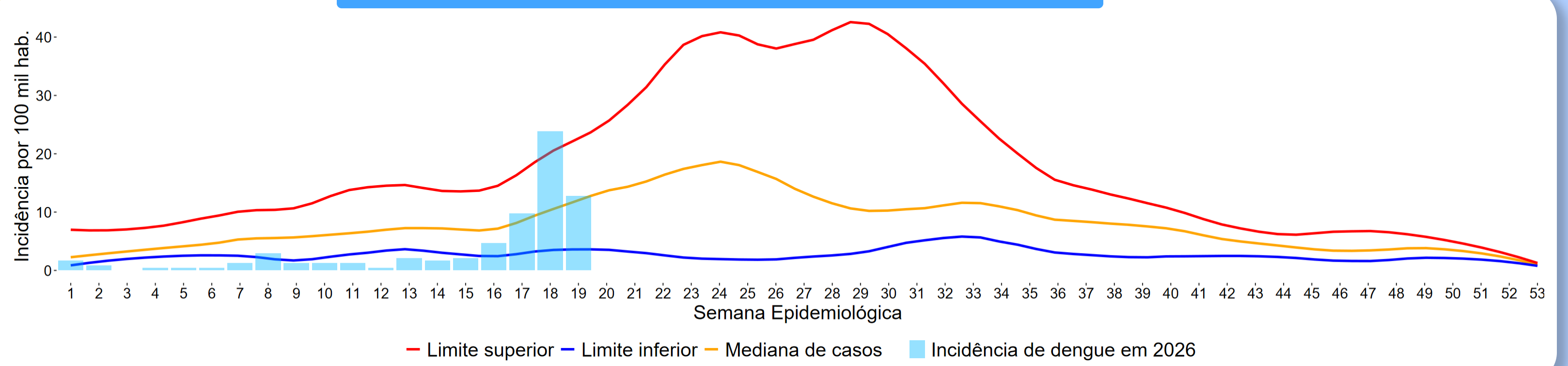
## Distribuição de incidência dos casos prováveis de Dengue



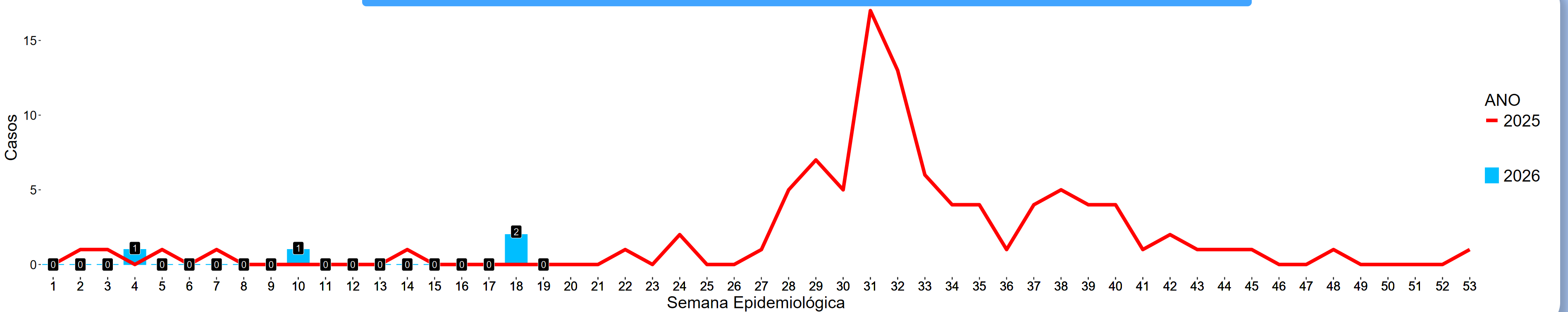
## Casos prováveis de Dengue por mês



## Diagrama de controle de Dengue



## Distribuição de Chikungunya prováveis por SE dos sintomas



## Distribuição de Zika prováveis por SE dos sintomas

