

2026

BOLETIM EPIDEMIOLÓGICO ARBOVIROSES



Semana 13

29/03/2026 a 04/04/2026

Dengue

Incidência Acumulada

16,19

Incidência Semana 13

0,43

Notificações Acumulada

88

Casos Confirmados Acumulado

26

Casos Descartados Acumulado

50

Casos Graves Acumulado

0

Casos Prováveis Acumulado

38

Casos em Investigação Acumulado

12

Cenário até a data de publicação do informe

Internados

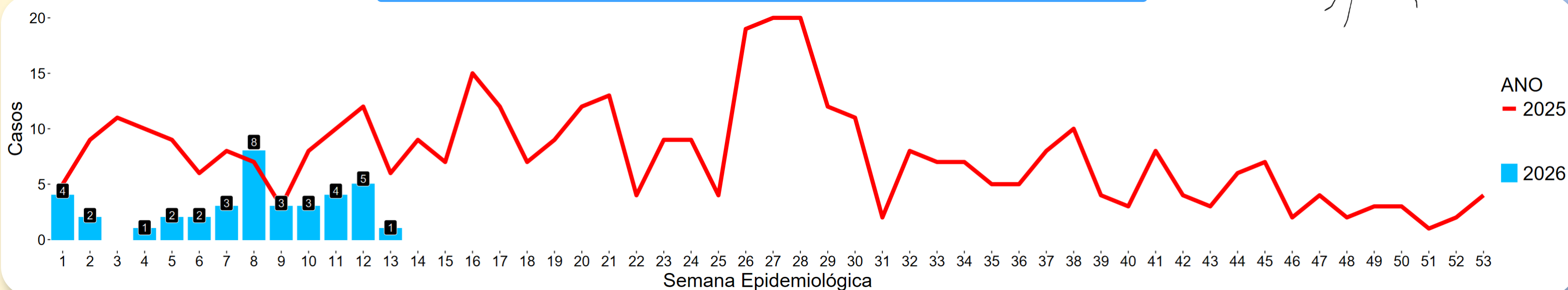
0

Óbitos do Ano

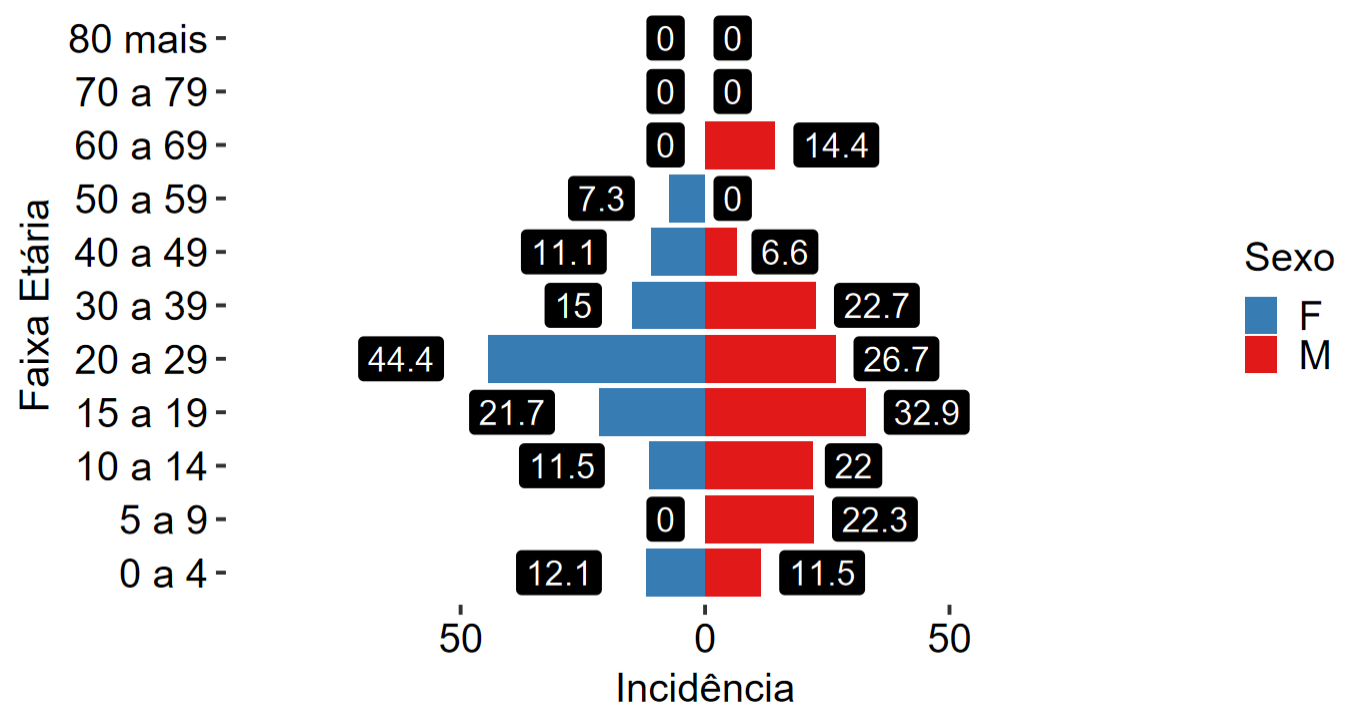
0

Dados sujeitos a alterações

Casos prováveis de Dengue por semana



Distribuição de incidência dos casos prováveis de Dengue



Casos prováveis de Dengue por mês

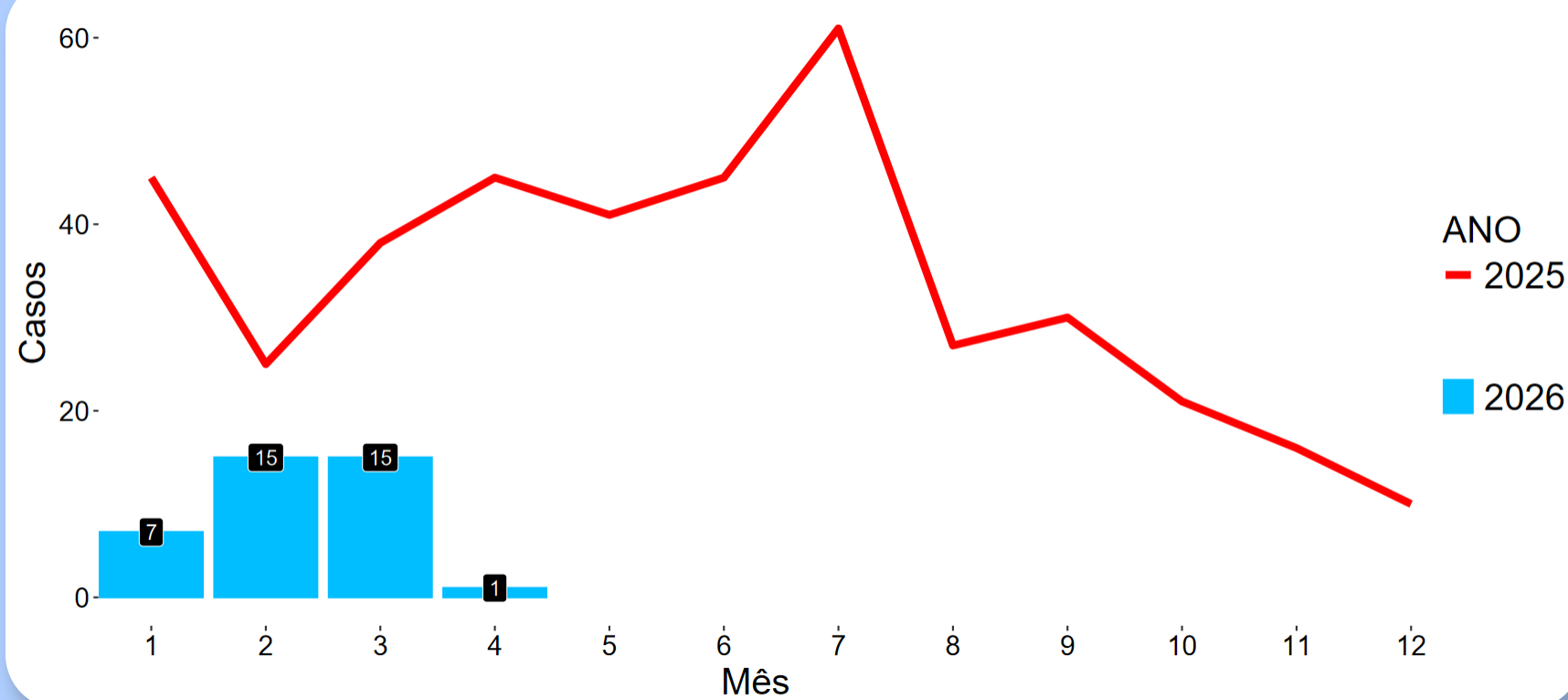
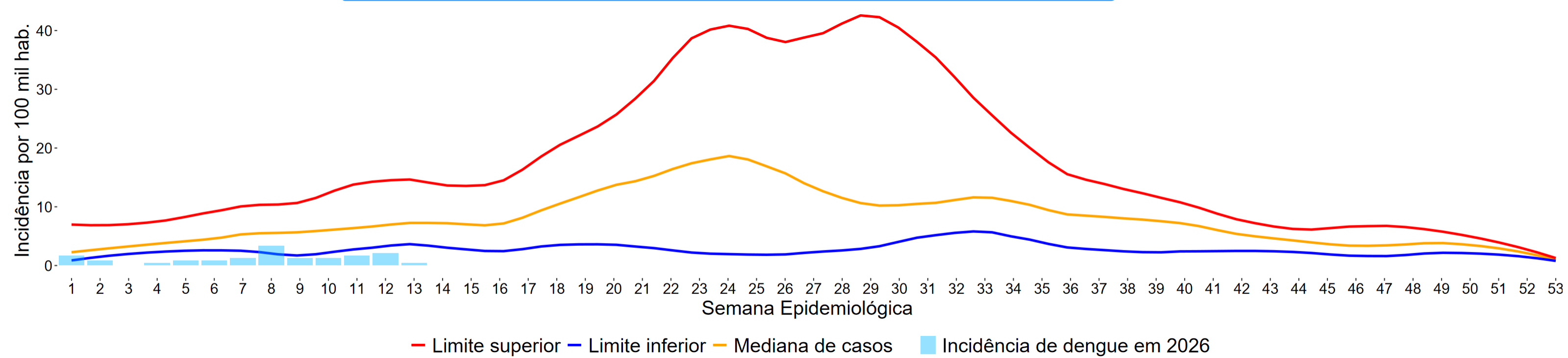
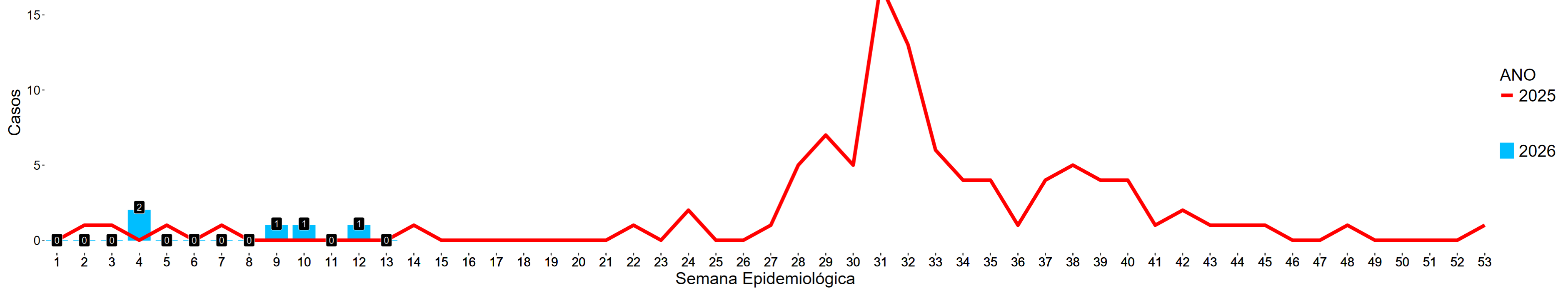


Diagrama de controle de Dengue



Distribuição de Chikungunya prováveis por SE dos sintomas



Distribuição de Zika prováveis por SE dos sintomas

