

2025

Semana 48

23/11/2025 a 29/11/2025

Dengue

Incidência Acumulada

170,86

Incidência Semana 48

2,13

Notificações Acumulada

779

Casos Confirmados Acumulado

375

Casos Descartados Acumulado

378

Casos Graves Acumulado

0

Casos Prováveis Acumulado

401

Casos em Investigação Acumulado

26

Cenário até a data de publicação do informe

Internados

0

Óbitos do Ano

0

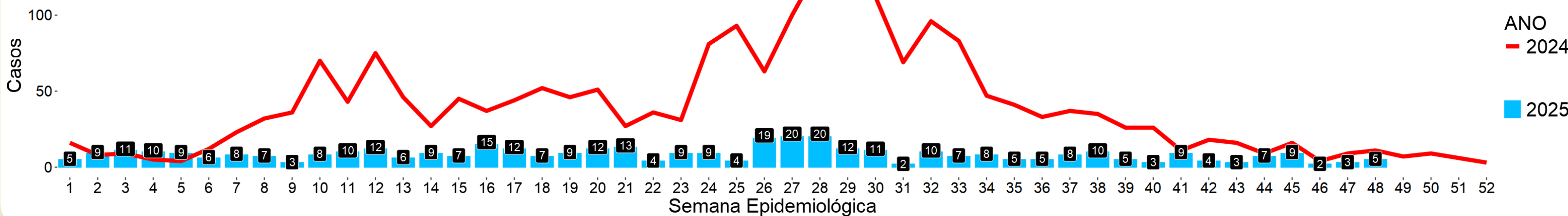
Dados sujeitos a alterações

BOLETIM EPIDEMIOLÓGICO

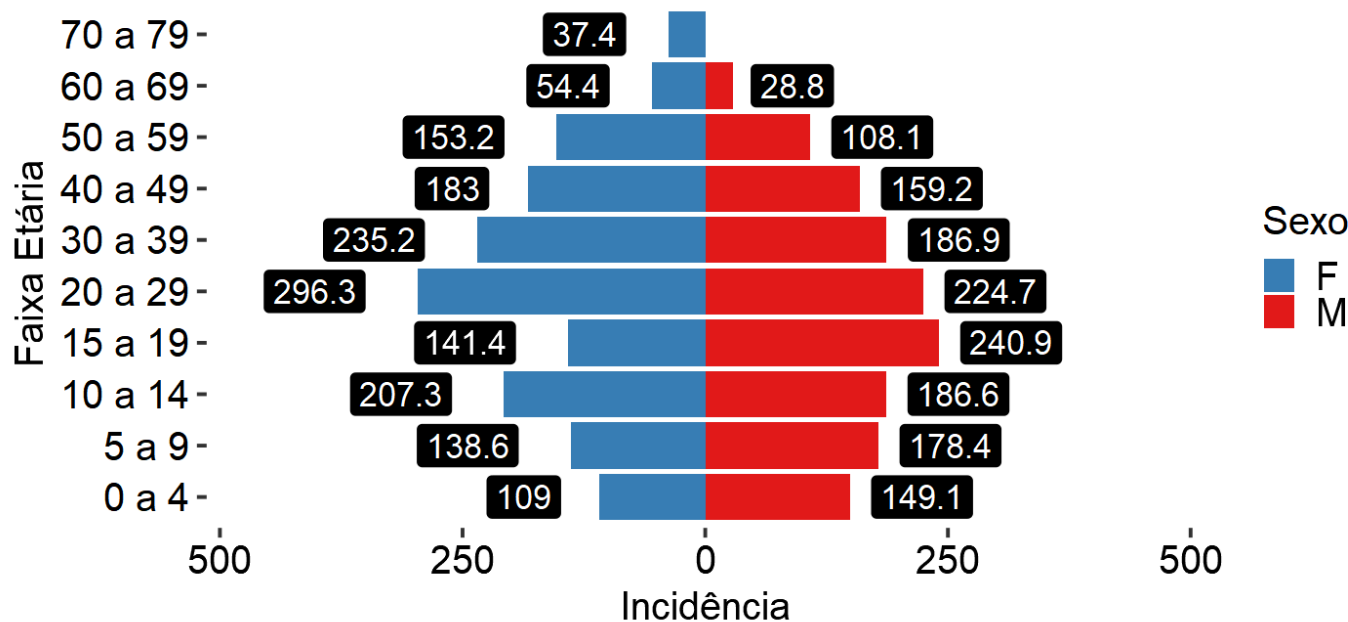
ARBOVIROSES



Casos prováveis de Dengue por semana



Distribuição de incidência dos casos prováveis de Dengue



Casos prováveis de Dengue por mês

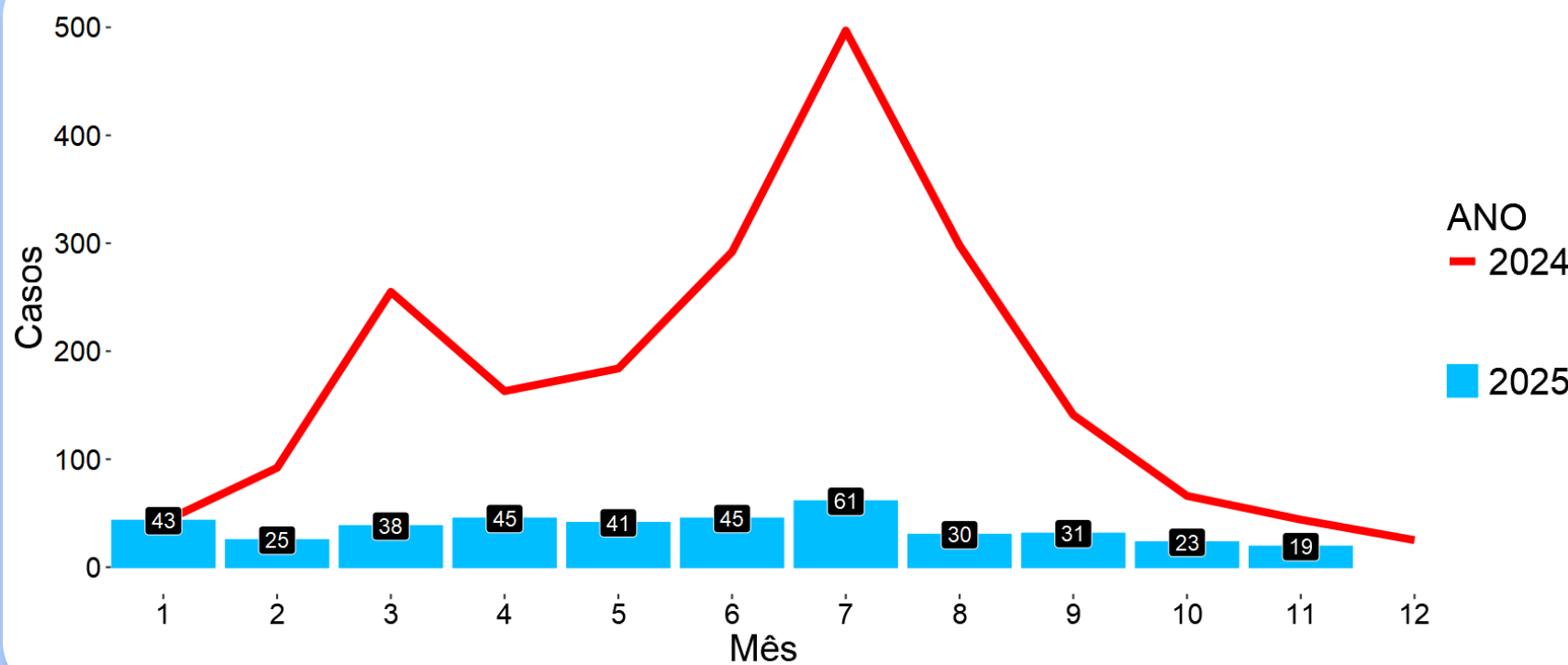
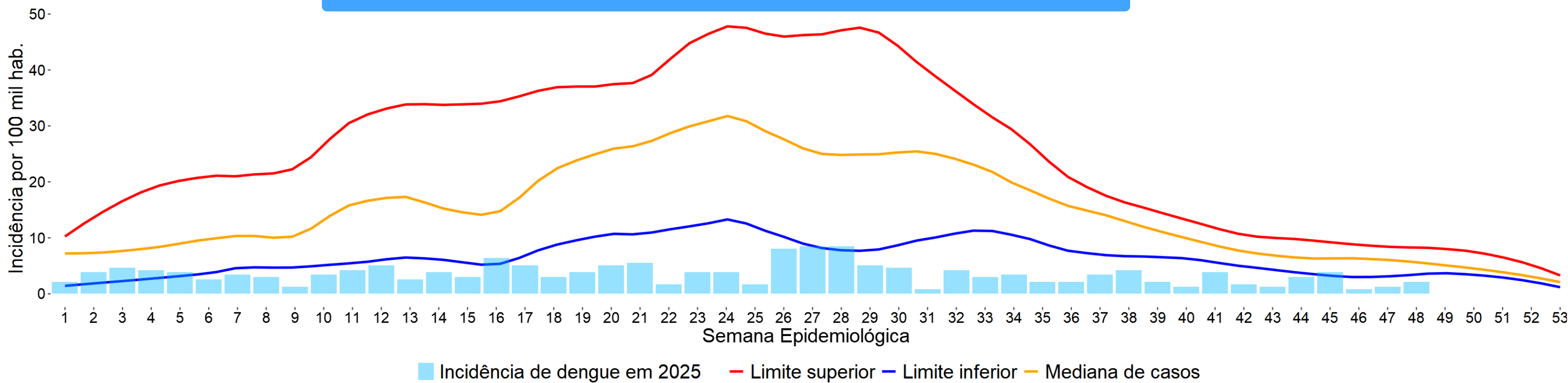


Diagrama de controle de Dengue



2024

Distribuição de Chikungunya e Zika prováveis por SE dos sintomas

2025

