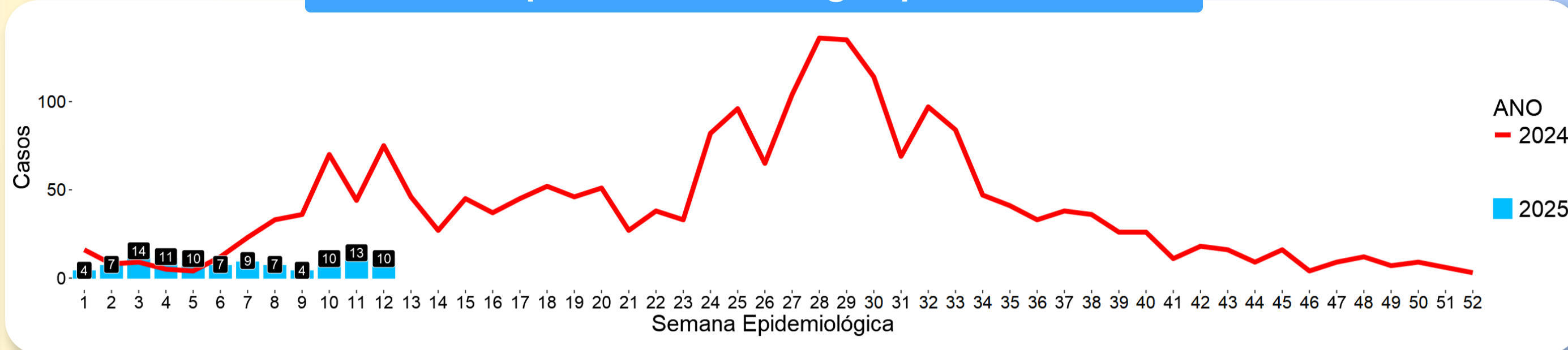


INFORME SEMANAL - DENGUE

Casos prováveis de Dengue por semana



Casos prováveis de Dengue por mês

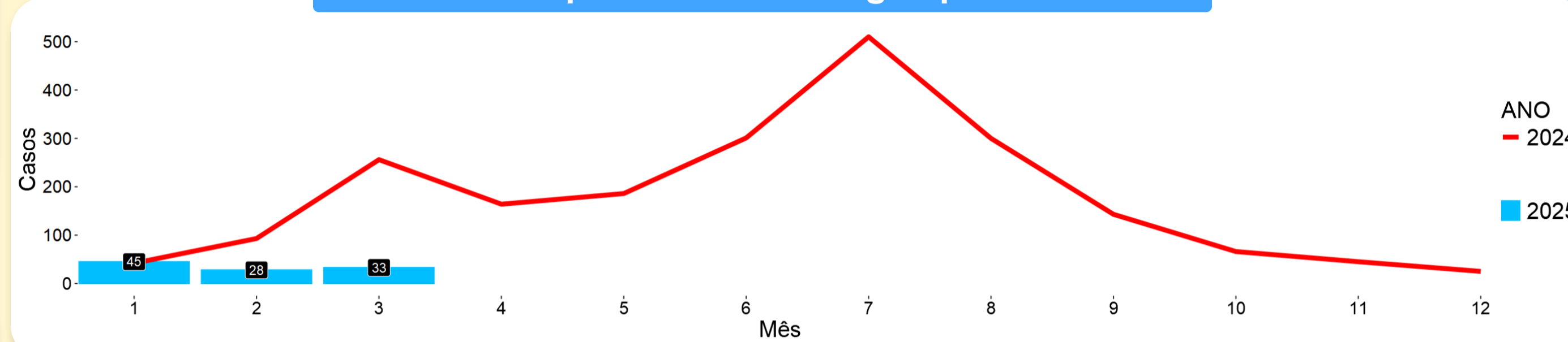
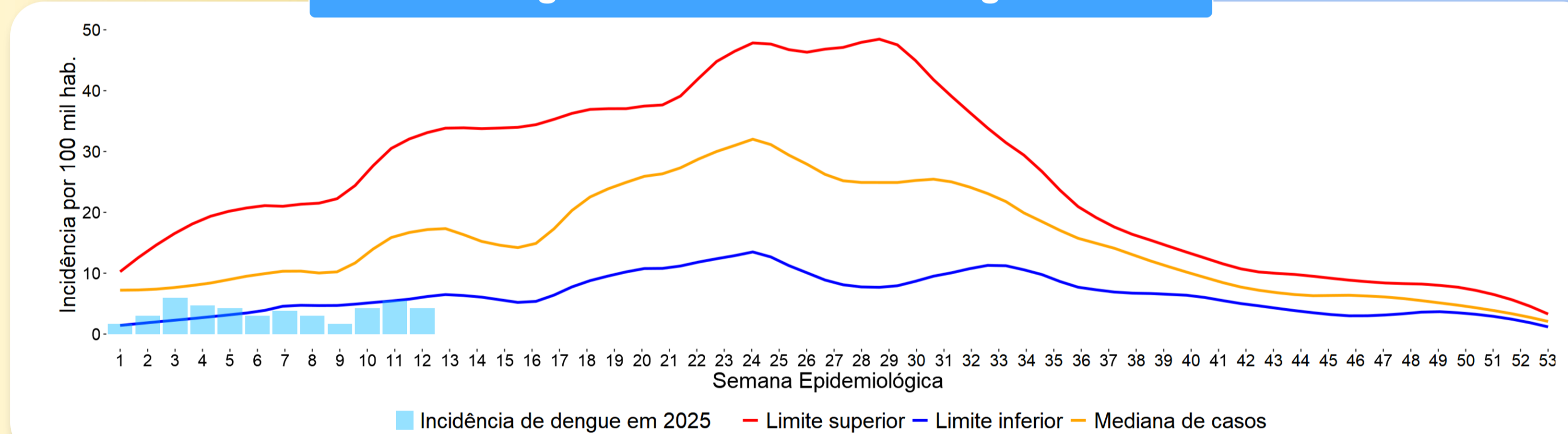
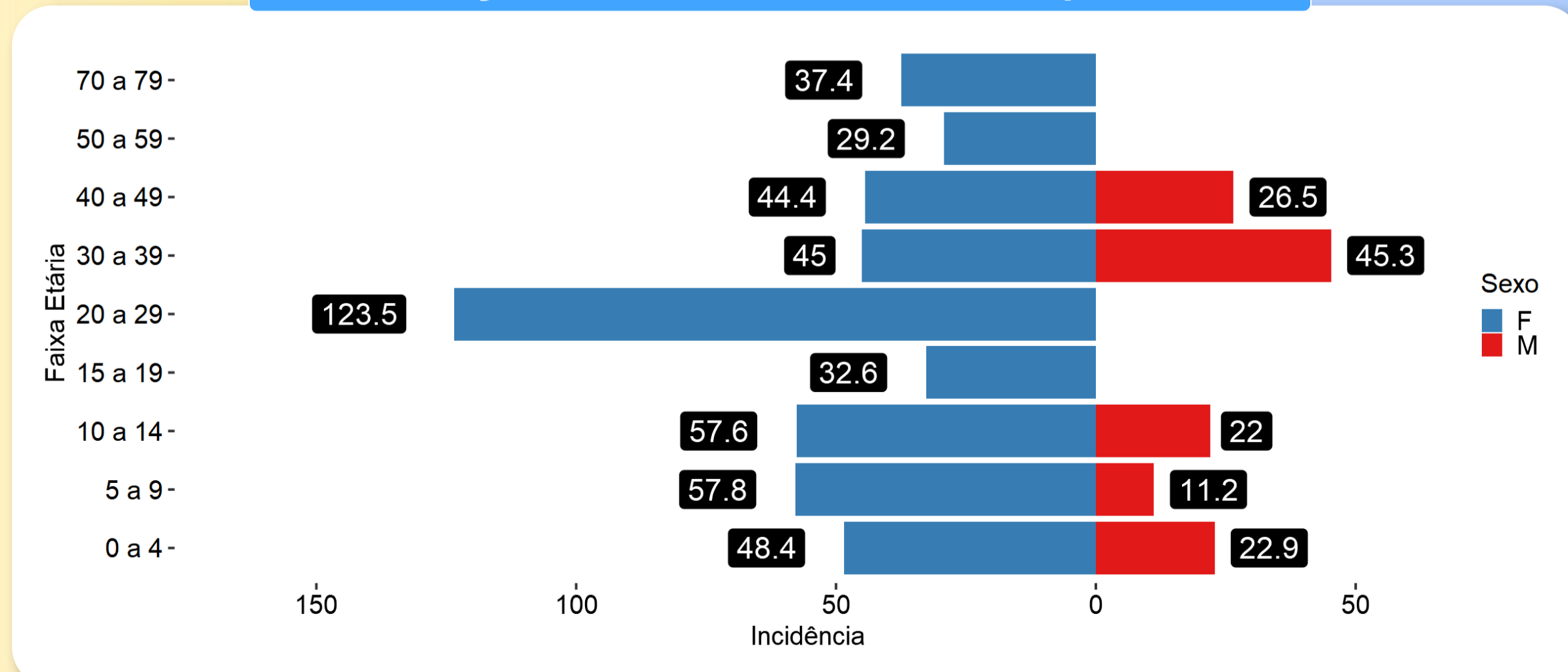


Diagrama de controle de dengue



Distribuição de incidência dos casos prováveis



2025

Semana 12

16/03/2025 a 22/03/2025

Incidência Acumulada

45,16

Incidência Semana 12

4,26

Notificações Acumulada

134

Casos Confirmados Acumulados

74

Casos Descartados Acumulados

28

Casos Graves Acumulados

0

Casos Prováveis Acumulados

106

Casos em Investigação Acumulados

32

Cenário até a data de publicação do informe

Internados

0

Óbitos do Ano

0

Dados sujeitos a alterações



PREFEITURA DE ARAPIRACA

