

INFORME SEMANAL - DENGUE

2024

Semana 34
18/08/2024 a 24/08/2024

Incidência Acumulada
707,72

Incidência Semana 34
6,39

Notificações Acumuladas
2567

Casos Confirmados Acumulados
1197

Casos Descartados Acumulados
906

Casos Graves Acumulados
0

Casos Prováveis Acumulados
1661

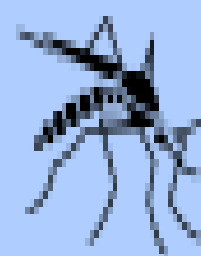
Casos em Investigação Acumulados
464

Cenário até a data de publicação do informe

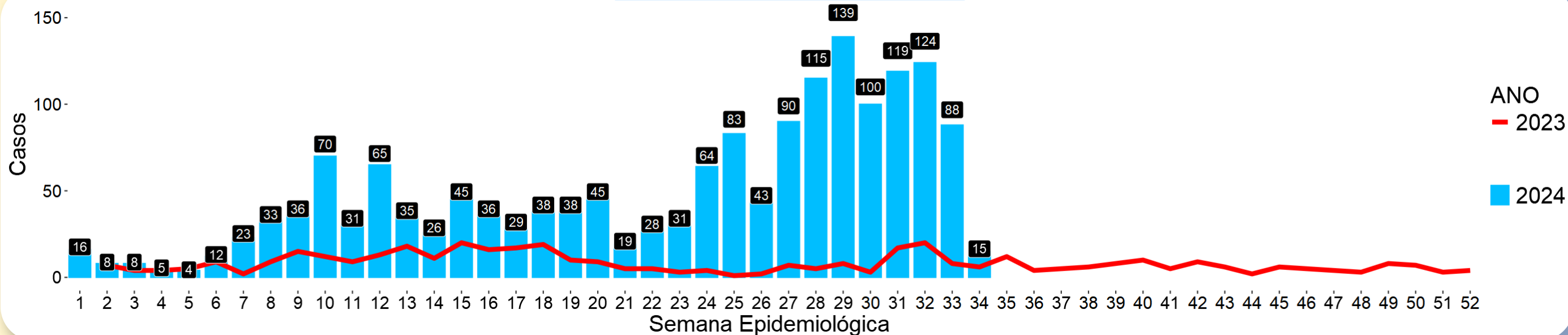
Internados
2

Óbitos do Ano
1
11/06/2024

Dados sujeitos a alterações



Casos prováveis de Dengue por semana



Casos prováveis de Dengue por mês

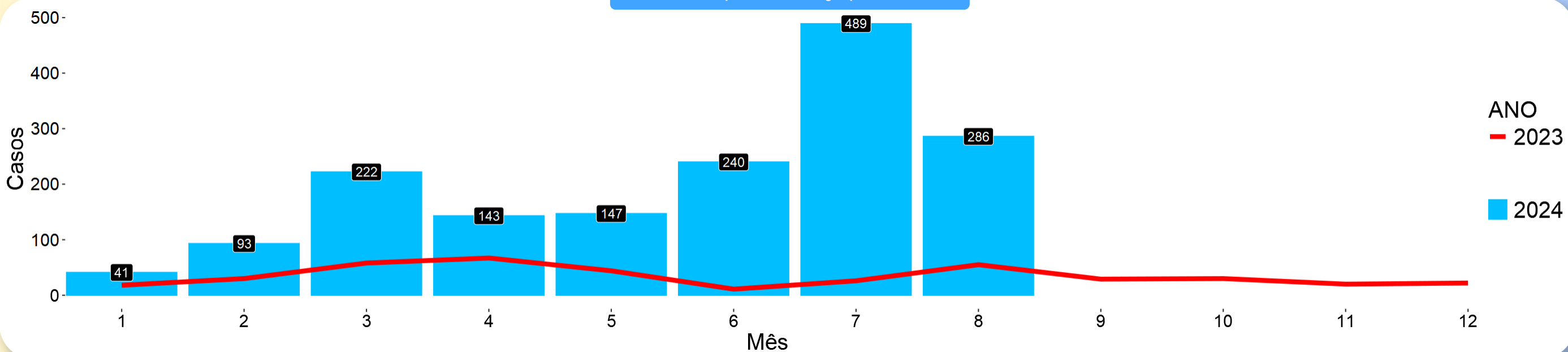
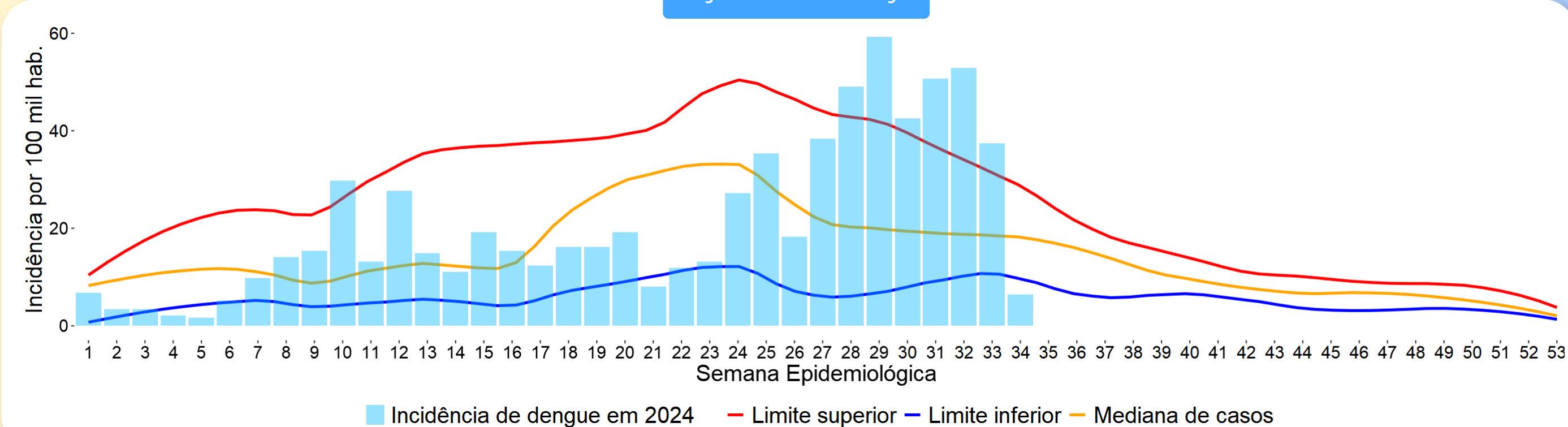


Diagrama de controle de dengue



Distribuição de incidência dos casos prováveis

