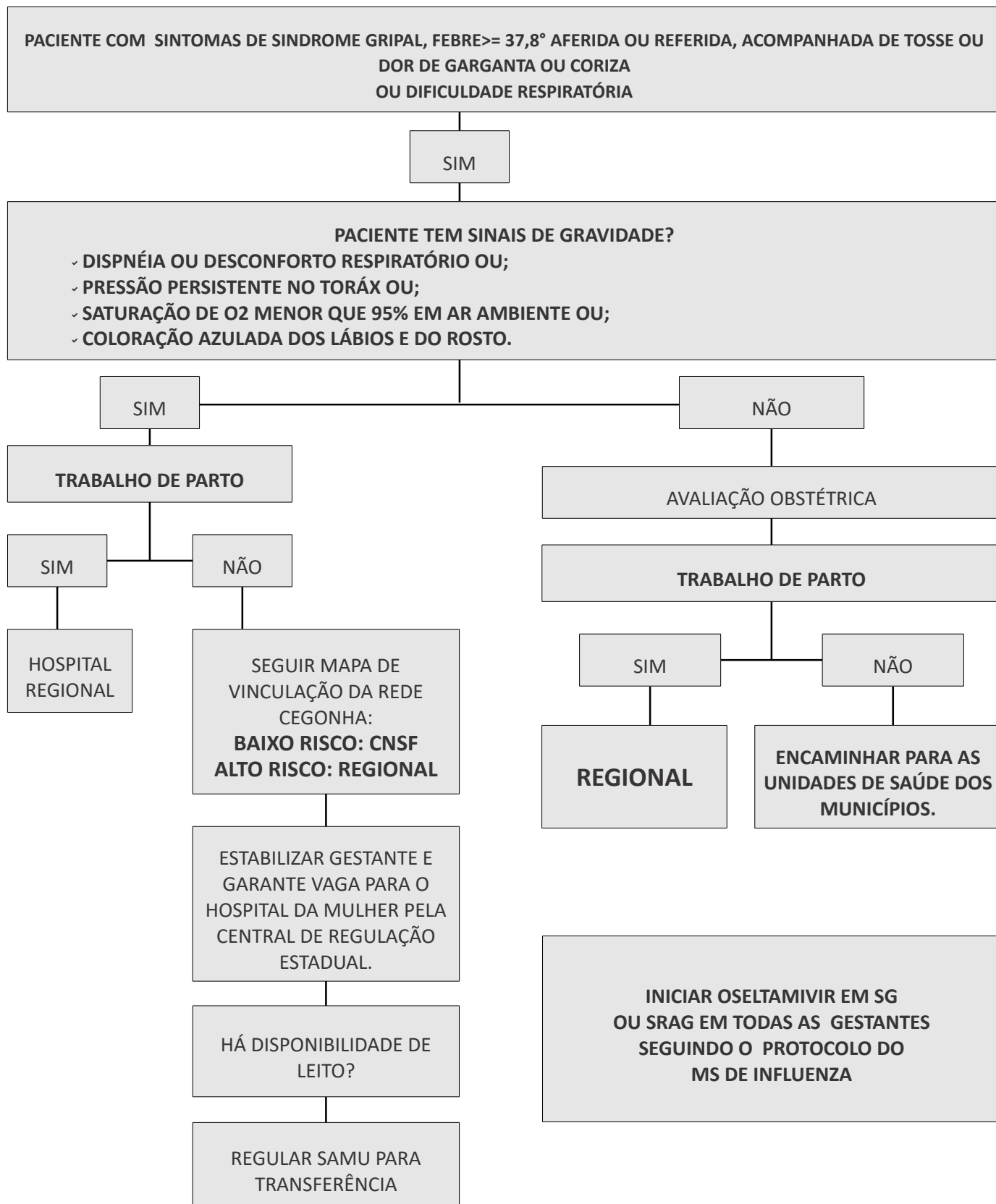


ARAPIRACA CONTRA O CORONAVÍRUS

Nota técnica

Manejo clínico de gestante com suspeita de COVID-19 na atenção hospitalar - 7º Região

FLUXOGRAMA DE MANEJO CLÍNICO DE GESTANTE COM SUSPEITA DE COVID-19 NA ATENÇÃO HOSPITALAR- 7º REGIÃO



OBSERVAÇÕES

Central de Regulação Estadual contatos: (82) 3315-4933 / (82) 3315-3413
 (82) 98882-9761 / (82) 988829761